

## Installation Instructions

## Nissan Versa 5-Door 2007-2012

### HARDWARE KIT

- 3M Double-sided Body Moulding Tape
  - already applied to the deflector
- 2 – Alcohol Wiping Pads
- 2 – 3M Adhesive Promoters
- 4 – Pedestal Clips with tape applied

### TOOLS REQUIRED

None

**Attention:** This product uses a 3M adhesive product that requires installation and curing temperatures of at least 20°C/ 70°F for 24 hours to develop maximum adhesion to the surface. **Failure to install this product at the proper temperature or allow adequate curing time before use is not covered under warranty.**

1. The deflectors mount to the window frames of the doors. Make sure that those areas are clean and dry.
2. **Start** with the Passenger's side front door of the car.
3. To understand how the deflector will fit, place the front Passenger's door deflector up to the car. Align the end of the deflector with the edge of the door as shown below. The top edge of the deflector runs flush along the top edge of the window frame.
4. Clean the contact area of the window frames with alcohol wiping pad. Allow to dry.

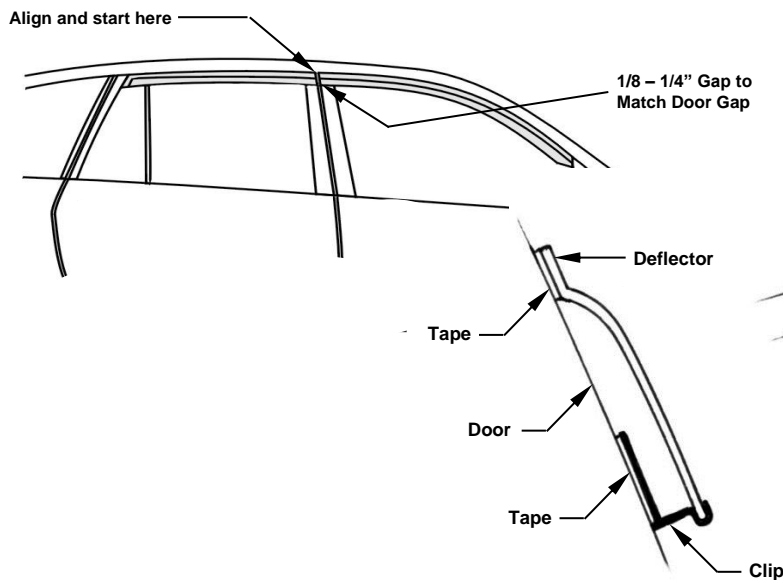
**Note: The next step requires mandatory use of adhesion promoter; failure to follow all installation steps is not covered under warranty.**

5. Prime the contact area on the window frame with the adhesive promoter.
6. Peel the protective backing from the tape starting at the end as shown, peel only the first 30-40 cm (12-15 inches) of the protective backing from the tape on the flange of the deflector. Press the deflector into place as determined above. Work forward, removing the protective backing from the tape and pressing the part into place.
7. Once the deflector is in place press down **hard** along the entire flange area to make sure that the tape is fully adhered to the vehicle.
8. Peel, clip and adhere a pedestal clip into place as shown below. Once in position pinch the taped area firmly against the window frame to ensure full contact of the tape.
9. Repeat steps 3-8 for the remaining deflectors. When installing the rear door deflectors, start at the front end of the door and work back. **Be sure** to allow a gap between the front and rear deflectors similar to the gap between the doors.

### CARE INSTRUCTIONS

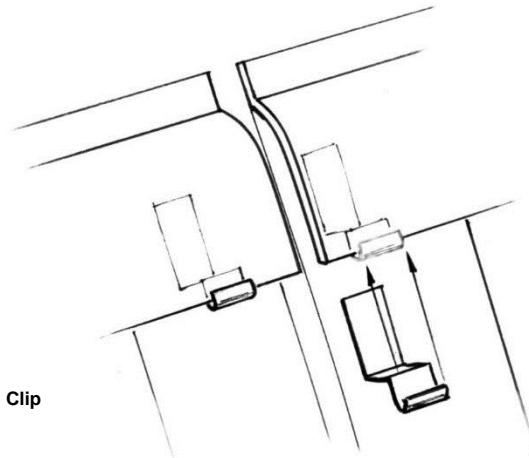
Clean the deflectors with a mild soap and water solution or plastic cleaner only. Do not use chemicals or solvents. Periodically check to make sure the deflectors are secure. Avoid using automatic car washes.

### ILLUSTRATION – SIDE VIEW, ALIGNMENT



### **3M Primer 94 Instructions**

- Squeeze tube in middle to break inner ampule
- Apply to clean, dry surface
- Allow at least 5 minutes to dry before taping



Thank you for purchasing **FORM FIT** side window visors.  
Retain sheet for Care Instructions and Kit Information.

SD 13R07-5 Rev0.Jan 5, 2018

## Sachet des fixations

- Ruban moulant 3M à deux côtés adhésifs
  - déjà appliqué sur le déflecteur
- 2 – Tampons imbibé d'alcool
- 2 – Promoteurs adhésif 3M
- 4 – Piédestaux – un fixé près de l'extrémité de chaque déflecteur

## Outils requis

Aucun

**Attention:** Ce produit contient un ruban adhésif 3M. Il est nécessaire d'effectuer l'installation à une température d'au moins 20°C/ 70°F. Laisser 24 heures pour permettre à l'adhésion de se solidifier. **Une installation inadéquate annule la garantie.**

1. Les déflecteurs s'installent sur les bordures des fenêtres. S'assurer que ces endroits sont propres et secs.
2. **Commencer** avec la porte avant du côté passager.
3. Pour aider à comprendre l'installation au déflecteur, placer le déflecteur avant sur la porte avant du côté passager. Le piédestal installé sur le déflecteur reste sur la bordure de la porte. Aligner l'extrémité le déflecteur avec la bordure de la porte tel qu'indiqué à l'illustration ci-dessous. La bordure supérieure le déflecteur s'ajuste au long de la bordure supérieure de la fenêtre.
4. Nettoyer la zone de contact du châssis de fenêtre avec le tampon imbibé d'alcool. Laisser sécher.

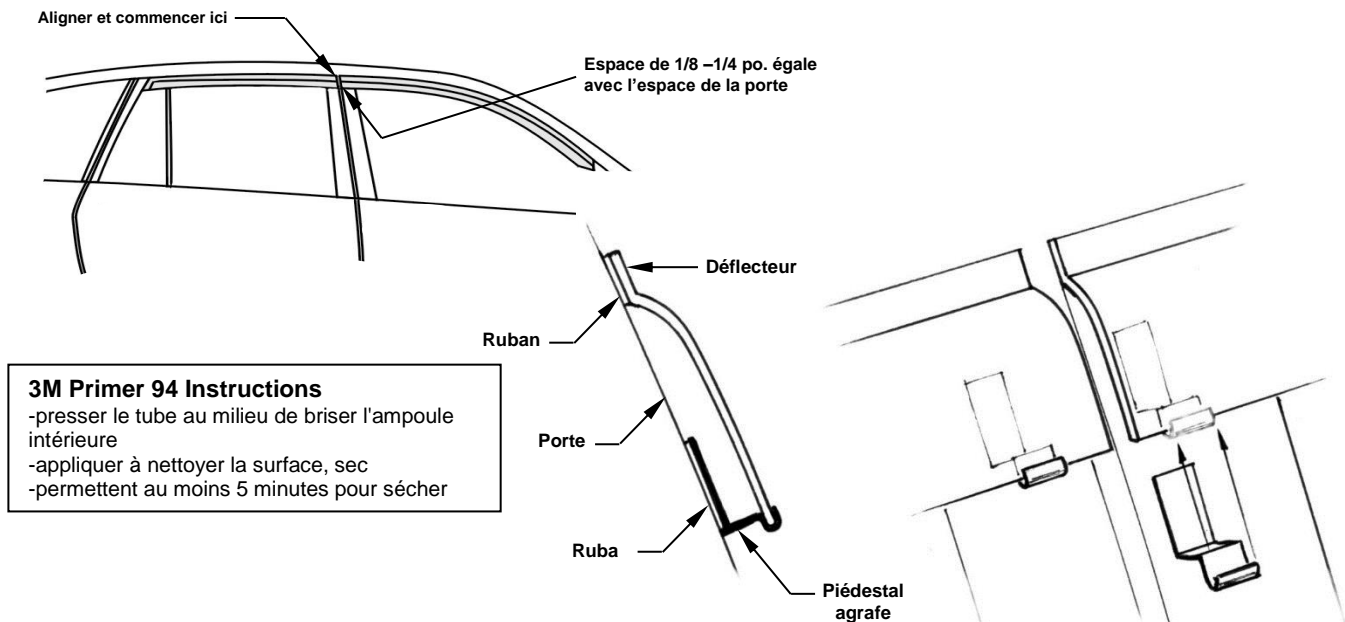
**Attention: Pendant l'étape suivante il faut qu'on utilise un promoteur adhésif; une installation inadéquate annule la garantie.**

5. Nettoyer la surface en contact avec la bordure de fenêtre avec le promoteur adhésif.
6. En commençant à l'extrémité du piédestal, peler seulement 30-40 cm (12-15 pouces) de la bande protectrice du ruban sur la bordure de montage le déflecteur. Appuyer sur le déflecteur pour le mettre en place tel que déterminé ci-dessus. Enlever la bande protectrice du ruban en travaillant de l'avant et appuyer sur le déflecteur pour le mettre en place.
7. Une fois le déflecteur en place, appuyer vers le bas **fermement** tout au long de la bordure de montage pour s'assurer que le ruban est bien adhérent au véhicule.
8. Peler,agrafer et coller des piédestaux agrafe telle qu'indiquée à l'illustration. Un fois le piédestal en place appuyer fermement la languette du piédestal contre de la fenêtre.
9. Répéter les étapes 3-8 pour les déflecteurs restants. Pour l'installation des déflecteurs de portières arrière, commencer à l'extrémité du piédestal. **S'assurer** de laisser un espace entre les déflecteurs avant et les déflecteurs arrière de même que pour l'espace entre les portes.

## Instructions pour l'entretien

**Nettoyer le déflecteur avec une solution faite d'eau et de savon doux ou avec un nettoyant de plastique seulement. Ne pas utiliser de produits chimiques ou de dissolvant.** S'assurer périodiquement que les déflecteurs sont toujours en place. Éviter de laver le véhicule dans un lave-auto automatique.

## ILLUSTRATION – VU DE COTÉ, ALIGNEMENT



Merci d'avoir acheté un accessoire par **FORMFIL**.

Conserver cette feuille pour les instructions d'entretien et les renseignements concernant le nécessaire d'installation.